

Автоматизация и диспетчеризация линии по производству шампуня. Управление реактором SYMEX



Solution Partner: ООО «АВАТРИ» г. Екатеринбург
Конечный заказчик: ООО Концерн «Калина» г. Екатеринбург
Сегмент: Промышленная автоматизация
Химическая отрасль

ООО Концерн «Калина» является косметической компанией, выпускающей большое разнообразие косметической продукции и бытовой химии. Штаб-квартира и основные производственные мощности Концерна «Калина» расположены в Екатеринбурге (Россия)

Контакт:

620046

Россия г. Екатеринбург

ул. Академика Бардина, 28

Тел.: +7(343) 359 59 76, 55

Факс: +7(343) 247 92 82

Год учреждения:

2010

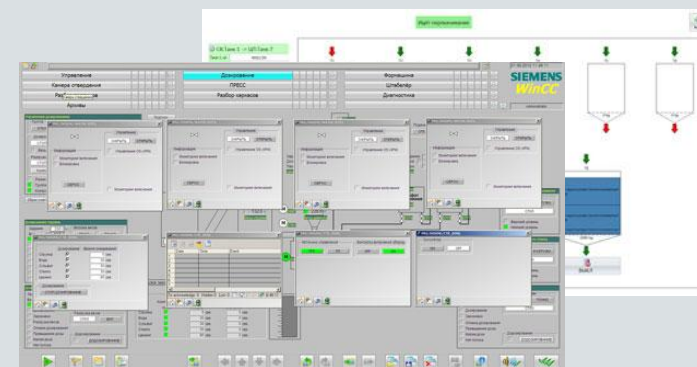
Кол-во сотрудников:

80

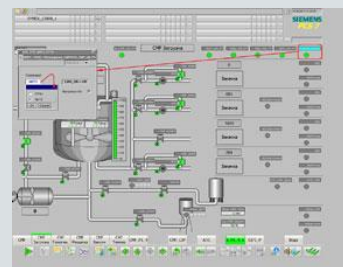
Поставленные задачи:

- Автоматизированное управление производственным процессом
- Связь с MES системой производства
- Организация автоматизированного рабочего места технолога и аппаратчика

Процесс подбора компонентов



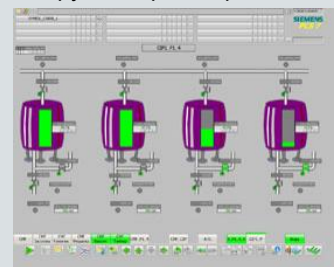
Выбор техпроцесса



Управление смешиванием



Выгрузка из реактора



Система управления процессами - **Siemens PCS7**;
ПЛК – **Siemens SIMATIC S7-416-2 + ET200M**;
Преобразователей частоты **Siemens MICROMASTER 440**
Расходомеры Кориолиса **EMERSON**
АРМ оператора **Panel PC Siemens**

Solution
Partner

SIEMENS

Automation

Автоматизация и диспетчеризация линии по производству шампуня. Управление реактором SYMEX



Контакт:

620046

Россия г. Екатеринбург

ул. Академика Бардина, 28

Тел.: +7(343) 359 59 76, 55

Факс: +7(343) 247 92 82

Год учреждения:

2010

Кол-во сотрудников:

80

Solution
Partner

SIEMENS

Automation

Стр.2

Внедрение Solution Partner:

- АСУТП построена с использованием системы PCS7 на базе станции автоматизации AS 416-2DP и станций децентрализованной периферии ET200M ;
- АРМ оператора реализована на базе PanelPC 677;
- Связь между станцией автоматизации , ET200M и преобразователями частоты Micromaster MM440 осуществляется по шине Profibus DP;
- Разработка программного обеспечения выполнена с использованием PCS7 V7.1;
- Связь с MES системой через OPC-сервер по Ethernet



Преимущества для заказчика:

- Наличие связи между уровнем управления предприятием (MES системой) позволило оптимизировать загрузку производственных мощностей, предотвратить простой оборудования и контролировать порядок и сроки производства продукции в рамках планового периода.
- В результате внедрения системы автоматизации и диспетчеризации была решена проблема человеческого фактора в действиях производственного персонала
- Значительно снизился бумажный документооборот
- Сократились эксплуатационные расходы и затраты на производимый продукт
- Появилась возможность архивации всех действий аппаратчика для дальнейшего анализа и моделирования шаблонов действий.

