

Автоматизация систем управления технологическими процессами линии производства цементно-стружечной плиты



Контакт:

620046

Россия г. Екатеринбург
ул. Академика Бардина, 28
Тел.: +7(343) 359 59 76, 55
Факс: +7(343) 247 92 82

Год учреждения:

2010

Кол-во сотрудников:

80

Solution
Partner

SIEMENS

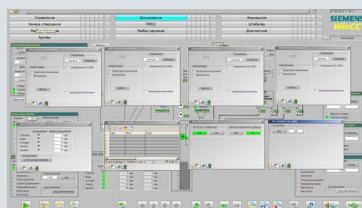
Automation

Solution Partner: ООО «АВАТРИ» г. Екатеринбург
Конечный заказчик: ОАО «Сибжилстрой» Тюменская обл.
Сегмент: Промышленная автоматизация
Производство стрйматериалов

Поставленные задачи:

- Обеспечить управление транспортировкой сырья в оперативные бункеры линии производства ЦСП;
- Обеспечить управление и контроль за смешиванием и дозированием сырья на поддоны;
- Управление прессованием, прогревом, разборкой каркасов и штабелированием путем управления позиционированием передвижных распределительных конвейеров, шнеков, штабелёров.

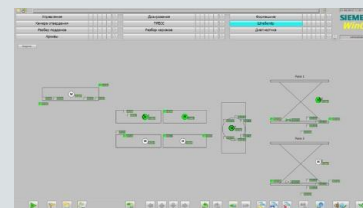
Дозатор и весы



Управление прессом



Управление штабелёром



Целью создания АСУТП является восстановление работоспособности линии производства цементно-стружечных плит.

Состав системы:

ПЛК – SIEMENS SIMATIC S7-416 WIN AC;
АРМ – ПК + WinCC, ДВА МОНИТОРА;
ЩИТОВ УПРАВЛЕНИЯ многосекционных 8 шт;
Посты местного управления (в том числе на передвижных платформах) - 5 шт;
Дискретных сигналов – 1500;
Аналоговых сигналов – 8;
Блоки весоизмерительных систем SIVAREX;
ЧАСТОТНЫХ ПРИВОДОВ MICROMASTER 440 с блоками энкодеров с управлением по PROFIBUS - 5 шт;
ЧАСТОТНЫХ ПРИВОДОВ MICROMASTER 410 с управлением по дискретным сигналам - 15 шт;
ПЛАВНЫЕ ПУСКИ SIRIUS – 5 шт;
Журнал учёта сырья;
Система управления прессом;
Дозирование компонентов и готового сырья.

Автоматизация систем управления технологическими процессами линии производства цементно-стружечной плиты



Контакт:

620046

Россия г. Екатеринбург

ул. Академика Бардина, 28

Тел.: +7(343) 359 59 76, 55

Факс: +7(343) 247 92 82

Год учреждения:

2010

Кол-во сотрудников:

80

Solution
Partner

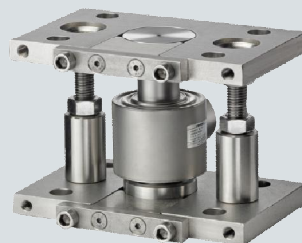
SIEMENS

Automation

Стр.2

Внедрение Solution Partner:

- АСУТП построена на базе WinAC контроллера S7-400 и станций децентрализованной периферии ET200M;
- АРМ оператора реализована на базе WinCC;
- Связь между станцией автоматизации, ET200M и преобразователями частоты Micromaster MM440 осуществляется по шине Profibus DP;



Преимущества для заказчика:

- Повысилась эффективность производства и труда операторов;
- Снизились эксплуатационные расходы и расходы на обслуживание линии;
- Ведение журнала событий позволило отслеживать технологический процесс для дальнейшего анализа;
- Повысился контроль и учет параметров линии на протяжении всего процесса производства;
- Снизился риск аварий и выхода из строя электрооборудования.

Концепция TIA позволила интегрировать в систему частотные приводы и другое оборудование по интерфейсу PROFIBUS DP.

